

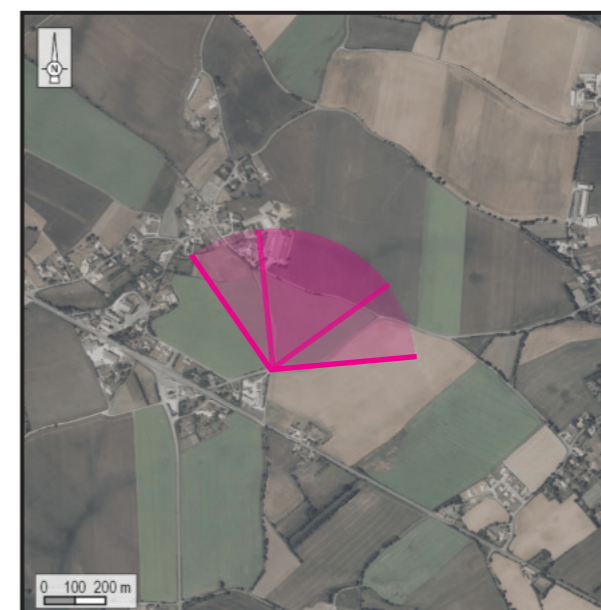
## Vue 20 : Prise de vue depuis le sud de Chail

**Enjeux :** Relations avec les structures paysagères / lieux de vie / axes de communication

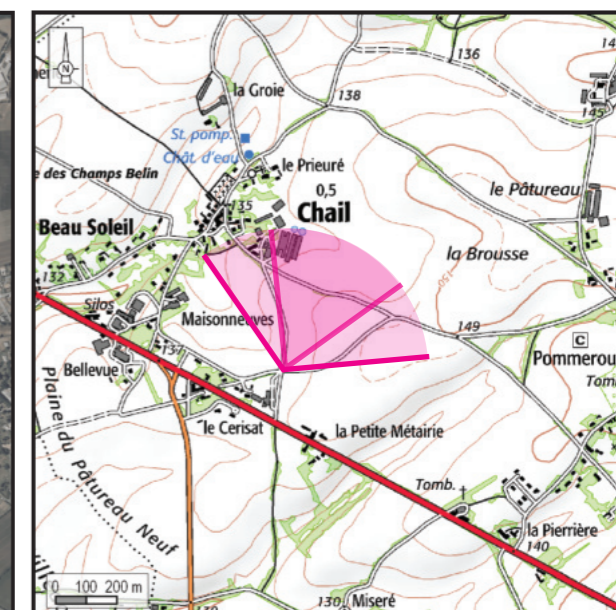
Le point de vue est localisé sur une petite route communale reliant la route départementale D948, plus au sud, avec les lieux de vie, tel que Chail. Le relief est relativement peu marqué entre le point de vue et le site du projet, mis-à-part une légère déclivité du terrain plus au nord. Le bois de la Garde marque un horizon boisé en arrière-plan. Les trois éoliennes du projet se démarquent nettement au-dessus du bois de la Garde, situé en arrière-plan.

**L'impact est modéré.**

Localisation de la prise de vue



Orthophotographie 1 / 25 000



Fond IGN 1 / 25 000

Vue panoramique de l'état initial (angle de vue 120°)



### Informations sur la vue

Coordonnées Lambert II étendu : 412781,6 / 2136691,2  
 Date et heure de la prise de vue : 15/02/2019 à 18:05  
 Focale : 52 mm, équivalent 24 x 36  
 Azimut vue réaliste : 24°  
 Angle visuel du parc : 8,7°  
 Eolienne la plus proche : E3, à 3 642 m

Vue panoramique noir et blanc avec esquisse du projet (angle de vue 120°)

